

DU 15 AU 24 OCTOBRE  
AU 25 RUE DE SEINE

D'un  
à moi  
à l'autre

Comment prendre sa place  
dans le (nouveau) monde ?

# D'un moi à l'autre, Comment prendre sa place dans le (nouveau) monde

"D'un moi à l'autre" est une expérience unique de découverte de soi à vivre en direct au 25 rue de Seine à Paris VI du 15 au 24 octobre 2020.

Cette exposition-exploration offre une immersion artistique, interactive et inédite.

Des outils de connaissance de soi vont être mis à la portée des visiteurs pour leur permettre d'identifier leurs propres ressources, les aider à les développer et à cheminer vers un épanouissement personnel.

En transformant leur manière d'appréhender les autres et leur environnement, les visiteurs deviennent des acteurs du changement et agissent pour transformer le monde.

L'exposition a été pensée et conçue par trois professionnelles du développement personnel, de la médiation culturelle et du design, qui se sont regroupées au sein d'une association culturelle loi 1901 pour créer cette expérience interactive.

Convaincues que la crise que nous traversons est l'occasion d'un nouveau départ pour le monde et pour chacun d'entre nous, elles se sont lancées dans la création de cet événement. Leur objectif ? Permettre à chacun d'identifier sa place et d'utiliser ses ressources. Découvrir ses talents grâce à la psychologie positive, prendre du recul sur nos pensées et nos émotions avec la méditation, découvrir nos besoins cachés et la façon de les exprimer par la Communication Non Violente ou utiliser la visualisation pour imaginer le nouveau monde sont quelques-uns des outils abordés dans l'exposition et mis en lumière par des artistes de renom.

Par le biais d'installations, de vidéos, de travaux photographiques, de peintures ou d'œuvres interactives, le visiteur entre dans une réelle conversation immersive entre art et développement personnel. L'opportunité de faire une pause, de prendre du recul, de comprendre, ressentir, respirer, agir, remettre du bon sens dans sa vie.

Fondatrices :

Marie-Axèle Dutour & Aurèle Franses

Directrice artistique :

Marie-Marie Dutour

Graphiste :

Mathilde Sene

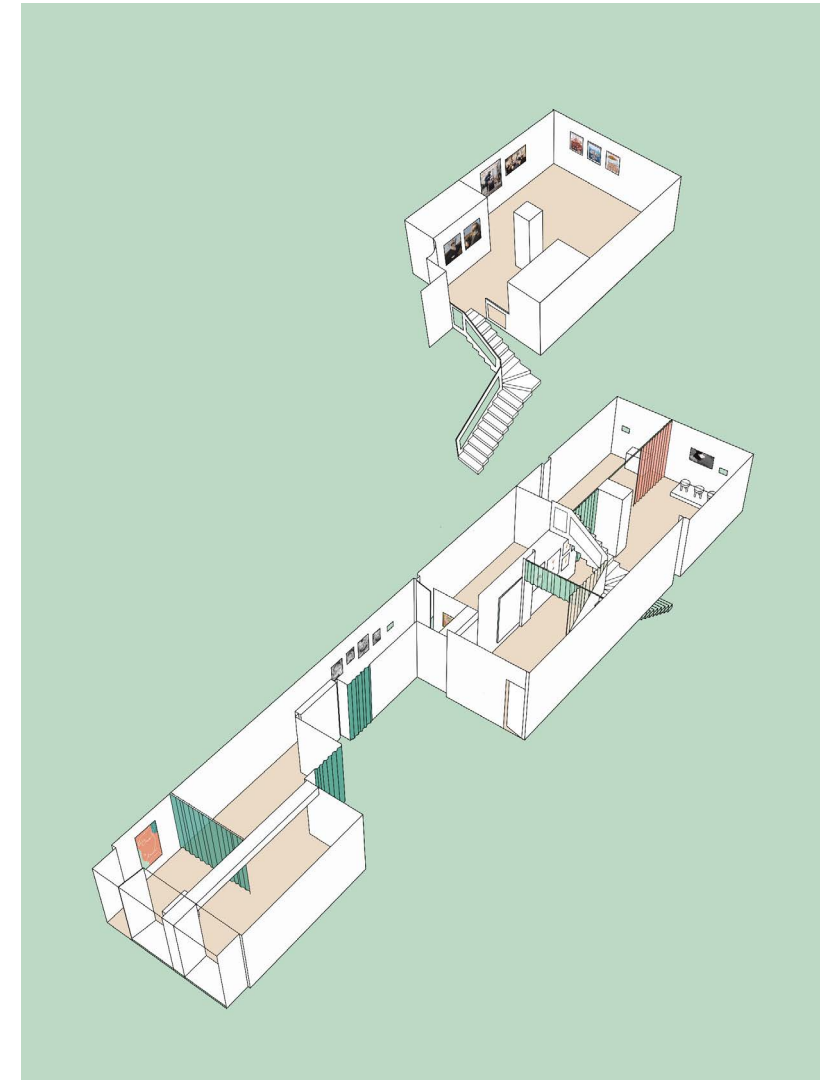
Artistes :

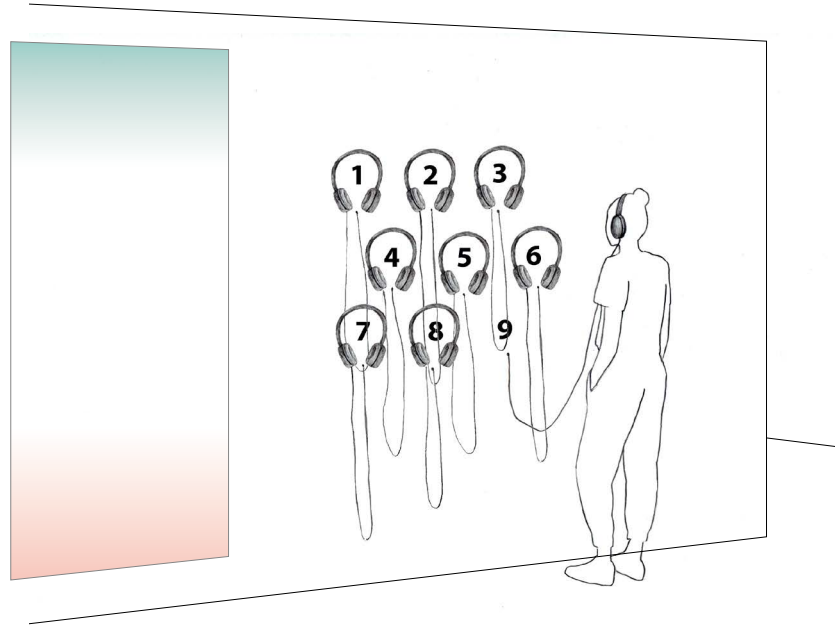
Dani Baer  
Maël Budiarta  
Hippolyte & Bora  
Maud Louvrier Clerc  
Celine Bouichou  
Benoit Dutour  
Lorène Gaydon  
Clémence Genatio  
Lauriane Heim  
Camilo Oliveira  
Alice Renaud  
Bertrand Robert  
Kirsten Spruit

Ateliers de développement personnel:

Sophie Bujard  
Armelle Touton

Demande d'informations : Marie-Axèle Dutour  
06.81.73.98.91 / dunmoialautre@gmail.com





Outils de développement personnel - ennéagrammes



Les villes biomimétiques - Lorène Gaydon



An I - Camilo Oliveira



Down Up - Céline Bouichou

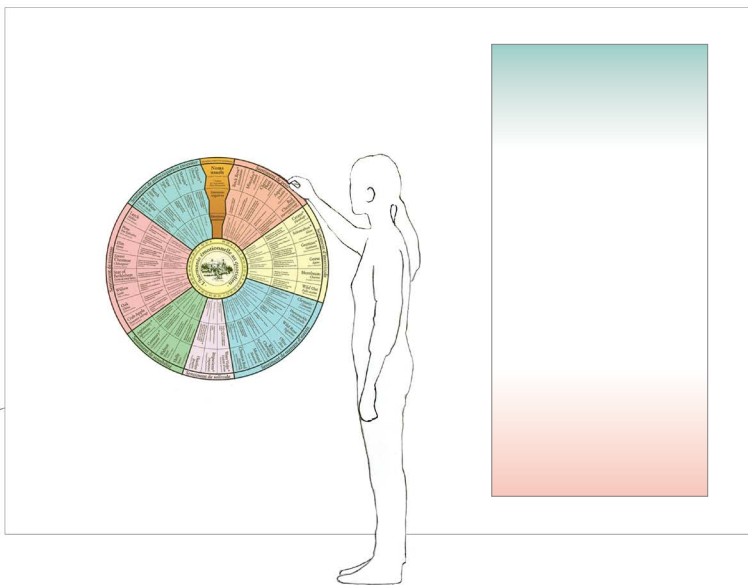


Cartes de Je - Maël Budiarta



A space for lingering - Kirsten Spruit

L'âme du monde - Maud Louvrier Clerc



Outils de développement personnel - La roue des émotions